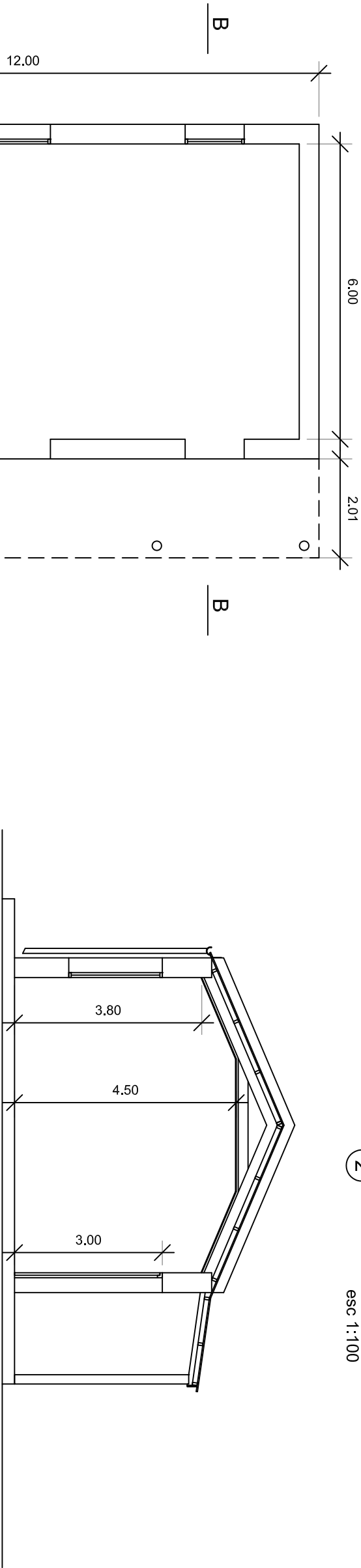
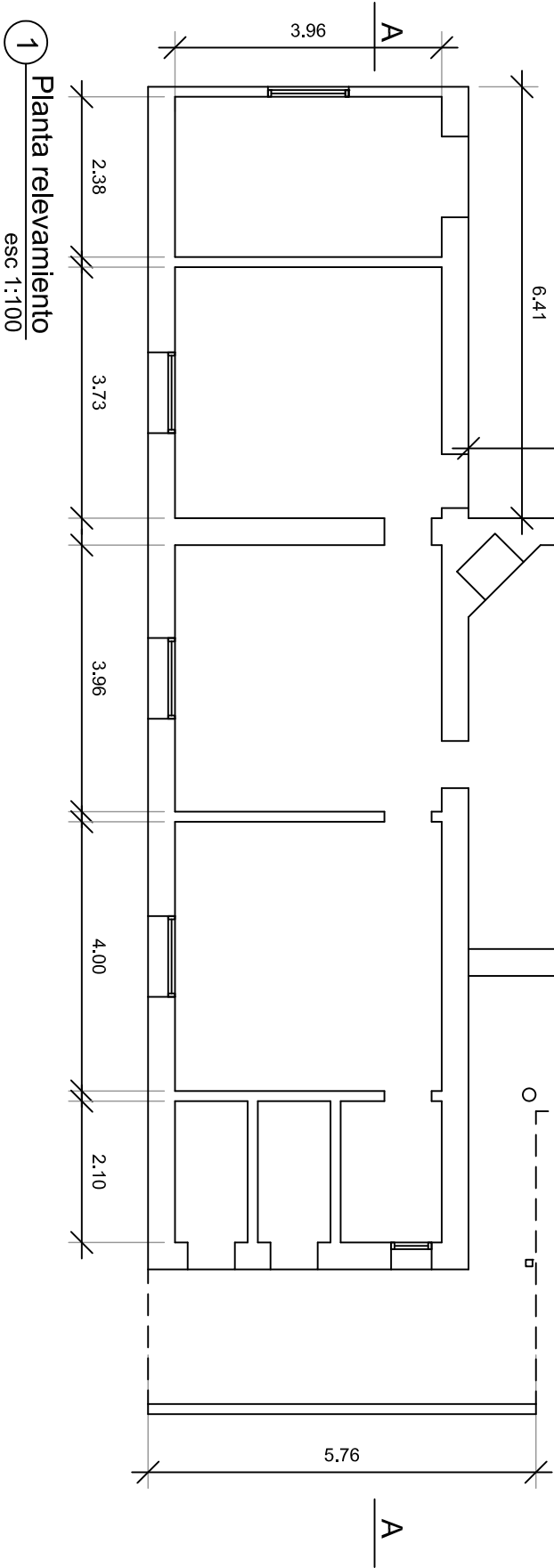



2 Corte A-A
esc 1:100



3 Corte B-B
esc 1:100



1 Planta relevamiento
esc 1:100

		CONSEJO DIRECTIVO CENTRAL	
ADMINISTRACIÓN NACIONAL DE EDUCACIÓN PÚBLICA		DIRECCIÓN SECTORIAL DE INFRAESTRUCTURA	
COMISIÓN DESCENTRALIZADA CANELONES COSTA			
OBRA: Escuela 44	LOCALIDAD: CERRO DE LA MACANA	FECHA: 12.02.2014	
Cerro de La Macana, Florida	DEPARTAMENTO: FLORIDA	ESCALA: 1:100	
PLANO DE: Albañilería		LAMINA Nro: L 002	
ARQUITECTO: FIRMA:			
AYTE. de AROTO: FIRMA:			
TÉCNICO: ARG. ALEJANDRO RIVAS		FIRMA: R1	